



4/8 KANAL H.264

BILDGRÖSSE



D1



CIF



DIGITAL-REKORDER H.264 incl. SOFTWARE

BESCHREIBUNG

DIGITAL-RECORDER in 4/8 - Kanalversion. Quadplex-Recorder mit H.264 Bildkompression und 100 Bilder/Sek. (2 CIF). USB-Anschlüsse für Mouse und Datensicherung. Bewegungssensor integriert. Zusätzlich Wasserzeichen und AVI-File Backup. Lieferumfang (optional bis 1-TB-HDD), Mouse, IR- Fernbedienung, (RMS) Remote Manager, (CMS) CentralManager Software mit E-MAP Editor, MMS-Mobile Viewer für Smartphones.

BEDIENUNG / STEUERUNG



① Tasten am Gerät



② USB-Mouse



③ Fernbedienung



④ Keyboard (opt.)

- * Digitalrecorder mit 4 oder 8 Eingängen
- * Bildkompression H.264
- * optional bis 1 TB HDD (SATA) integriert
- * USB-Anschluss für Datensicherung
- * Aufzeichnung 720 x 576 / 50 Bilder/Sek. (D1)
- * Bewegungssensor mit 16x16 Feldern/Kamera
- * AUDIO-Aufnahme, Alarm, Passwort, Wasserzeichen
- * Stand-alone Gerät / auch über Mouse bedienbar
- * Netzwerkbetrieb LAN & DHCP (Dynamic IP)
- * MULTIVIEWER Netzwerksoftware CMS
- * OSD-Menü in Deutsch
- * Lieferumfang:
IR-Fernbedienung, Mouse, RMS,
Multiviewer Netzwerksoftware CMS mit
E-Map, MMS-Mobile Viewer für Smartphones

TECHNISCHE DATEN

EEDVR-MX004

EEDVR-MX008

HDD (SATA) // Intern		Max. 1 x HDD intern	
HDD Extern		Externe Festplatte über USB 2	
Betriebssystem:		Linux (RTOS)	
Video-Eingänge:	4 x Eingänge BNC	8 x Eingänge BNC	
Videosignal:		PAL / NTSC umschaltbar	
Anzeige / Auflösung:	100 B/Sek.	200 B/Sek.	
Darstellung / Livebild:	1/4 & PiP	1/4/9 & PiP	
Aufzeichnung:	352x288 720x288 720x576	100 B/Sek. (1 CIF) 100 B/Sek. (2 CIF) 50 B/Sek. (D1/4 CIF)	200 B/Sek. (1 CIF) 100 B/Sek. (2 CIF) 50 B/Sek. (D1/4 CIF)
Monitor-Ausgänge:		Hauptmonitor (Composite & VGA) Spot-Monitor (Composite)	
Auflösung/Aufzeichnung:		352x288 / 720x288 / 720x576	
Kompressions-Verfahren:		Video: H.264 / Audio: G723.1	
Aufnahme-Modus:		Daueraufzeichnung / Bewegungssensor / Zeitplangesteuert / Ext. Alarm	
Bewegungs-Sensor:		Einstellung der Empfindlichkeit & Zonen für jede Kamera	
Audio Ein-/Ausgang:		1 Eingang / 1 Ausgang	
Alarm Ein-/Ausgang:		4 Kontakte Eingang / 1 Relais-Ausgang	
Kamera-Steuerung:		S/N/Z/F/Blende über RS485-Port	
LAN:		10/100 BASE-TX Ethernet (RJ45) - Feste IP, DHCP & DDNS	
Übertragungs-Geschwindigkeit:		Gleich wie Aufzeichnungsgeschwindigkeit für jeden Kanal Max. 4 Videoübertragungen / Verbindungen gleichzeitig	
Fernübertragung:		Multi-Channel Übertragung (QUADPLEX-Remote)	
Fernsteuerung:		Kamerafernsteuerung S/N/Z/F	
Fern-Konfiguration:		Fernkonfiguration und Wiedergabe über Internet Explorer oder SOFTWARE	
Datensicherung/extern:		1x USB-Anschluss an der Frontseite	
Systemstart nach Stromausfall:		Autom.Reboot mit Auto-Scan und Last Status-Einstellung	
Weitere Funktionen:		Autom. Umschaltung, Event Log-Viewer, Passwortschutz, Wasserzeichen, AVI File Backup Pre-Alarm, S.M.A.R.T-Alarm, Multichannel-Playback, Digital-Zoom, Bewegungssuche	
Bedienung:		Bedientasten frontseitig, Mouse und IR-Fernbedienung, Keyboard opt.	
Betriebstemperatur:		5 - 40 °C / 20-80% Luftfeuchte	
Betriebsspannung:		230 V/AC	
Abmessungen:		270 x 71 x 215 mm (BxHxT)	
Software (Lieferumfang):		REMOTE-MANAGER / CMS / MMS Mobile Viewer im Lieferumfang	
Lieferumfang:		IR-FERNBEDIENUNG, USB-OPTICAL-MOUSE	
BESONDERHEIT:		SMARTPHONE-RADY	

LIEFERUMFANG & DETAILS



Lieferumfang:
Mouse / Fernbedienung / Software



EagleEye Videosecurity LTD.

See the difference!

Tel: 0173-5949183
Fax: 02233-988764

Rupert-Mayer Str. 20
D-50354 Hürth

www.ee4u.de
info@ee4u.de



BESCHREIBUNG



5 MONITORE

Es können bis zu 5 VGA-Monitore an einen PC angeschlossen werden bei geringer CPU-Auslastung. Dadurch kann jeder der Monitore für eine getrennte Aufgabenstellung benützt werden.



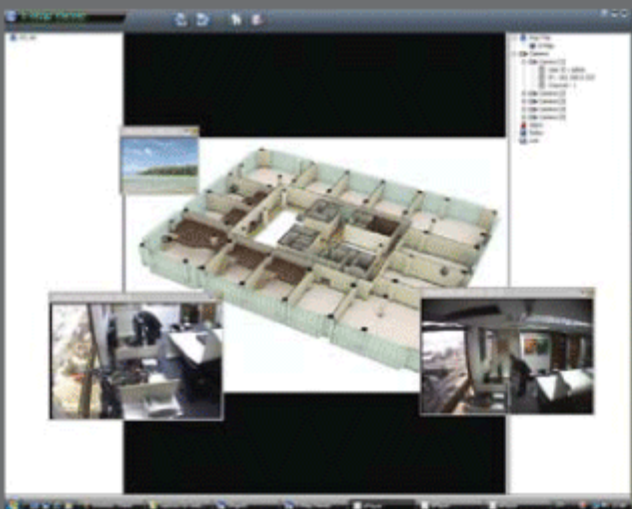
180 KAMERA-SIGNALE IN ECHTZEIT

Die CMS-Software kann bis zu 180 Kamerasignale gleichzeitig und in Echtzeit von jedem Punkt auf der Welt darstellen. Maximal 144 Signale können auf einem Monitor mit unterschiedlichen Bildteilungen (SPLIT-SCREEN) dargestellt werden.



KLONEN VON BILDSCHIRM-DISPLAYS

Diese spezielle Funktion ist eine der einzigartigen und effektivsten Funktionen der CMS-Software für das flexible System-Management. Bei geeigneter Hardware können gleichzeitig bis zu 4 Programmfenster auf einem Monitor dargestellt werden.



E-MAP EDITOR

Die E-MAP Funktion erlaubt die Erstellung von Lageplänen und Grundrissen der CCTV-Installation. Dies erlaubt ein effizientes Management aller Geräte und Systemkomponenten über das Netzwerk.

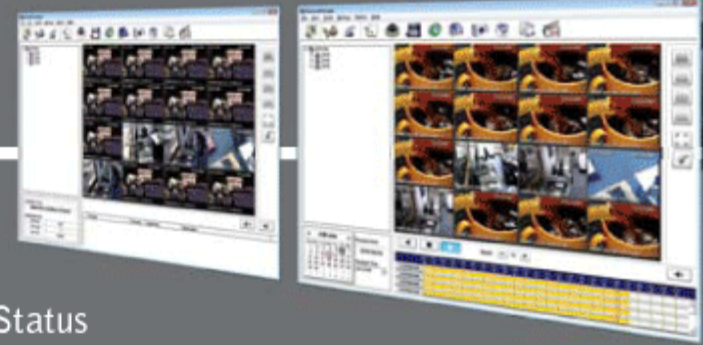


WEITERE FUNKTIONEN

System-Check, gleichzeitiges Firmware-Upgrade für alle angeschlossenen Geräte, verschiedene Such- und Back-up Möglichkeiten, sowie automatische IP-Detektion für alle Systemkomponenten.

CMS

CENTRAL-MANAGEMENT SOFTWARE



FUNKTIONEN

CENTRAL MANAGEMENT

Information: Status	Video, Audio, Sensor, Relais, Aufnahme-Status
Information: HDD	Kapazität, Speicherbelegung, Temperatur, Format
Information: System	CPU-Typ & Geschwindigkeit, Memory, MAC Nr.
Information: Gerät	Geräte-Typ, Software und Hardware Version
Information: Netzwerk	IP-Adresse, Subnet-Mask, Gateway & DNS
Information: Anschlüsse	Anschluss-Status, Bandbreite, User-Login
Automatische IP-Erkennung	Autom. Erkennung der IP-Adresse über Netzwerk
Firmware-Upgrade	Gleichzeitiger Software-Upgrade für alle Systemkomponenten
Backup	Zeitgesteuert, für mehrere Rekorder
System-Einstellung	Ferneinstellung über IE
Neustart	Neustart der Rekorder über IE
Log Viewer	Log-Data für alle angeschlossenen Rekorder
Anwahl-Möglichkeit	Mehrfach-Anwahl der Rekorder, Streamer und IP-Cameras
Gruppen-Management	Anwahl von Gruppen
Zeit-Synchronisation	Aller angeschlossenen Rekorder

MONITOR - ANZEIGE

Monitor-Anschlüsse	Max. 5 VGA-Monitore
Darstellung-Fenster	Öffnen von max. 4 neuen Fenstern
Kanäle max.	Darstellung von 180 Kameras
Kamera-Anwahl	Unabhängige Anwahl
Automatische Wiederanwahl	Autom. über Netzwerk / Autom. letzte Darstellung
Alarm-Anzeige	Autom. Pop-up Fenster der alarmierten Kamera
Funktions-Steuerung	Wiedergabe, Relais, S/N/Z/F, Live-Bild
Wiedergabe	Vorwärts/Rückwärts in 16-facher Geschwindigkeit
Event-Anzeige	Events und System logs
Suchmodus	Intelligente Suche, Event-Suche, File-Suche
Sonstige Funktionen	Drucken, Snap-Shot und Live AVI backup
	DE-interlacing, Digital Zoom etc.

E-MAP

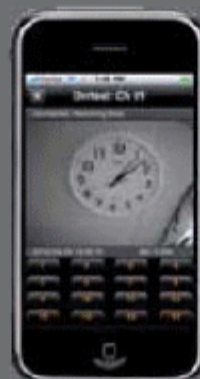
Erstellung	Mit drag & drop Funktion
Mögliche Symbole	Kamera, Relais, Alarm, Link
Dateiformate	XML, JPG, BMP
Ebenen	Multilayer-Funktion für E-Map
Alarm-Anzeige	Autom. Pop-up Fenster mit Videobild der alarmierten Kamera

MMS

MOBILE VIEWER / SMARTPHONE-ZUGRIFF



Verbindung zu SMARTPHONES der abgebildeten Geräte mit MMS (Mobile Viewer) Applikation.



iPhone



Blackberry



Windows Mobile 0/S