

PRODUKT-INFORMATION

EEDVR-MP008 / MP016

QUADPLEX DIGITAL-RECORDER

VERSION: 8- und 16-Kanal / H.264

EagleEye
Videosecurity LTD.



BESCHREIBUNG

DIGITAL-REKORDER H.264 & SOFTWARE (HDD SATA optional)

8 oder 16 Kanalversion. Quadplex-Recorder mit H.264 Bildkompression und DUAL-Stream mit 100 Bilder/Sek. (2 CIF) Aufzeichnungsgeschwindigkeit. USB-Anschlüsse für Mouse und Datensicherung. Bewegungssensor integriert. Zusätzlich Wasserzeichen und AVI File Backup. Lieferumfang Mouse, IR-Fernbedienung, Software (RMS) Remote Manager, (CMS) CentralManager E-MAP Editor und MMS-Mobile Viewer für Smartphones.

- * Digitalrecorder mit 8 oder 16 Eingängen
- * Bildkompression H.264
- * Dual-Stream (Aufzeichnung & Übertragung)
- * OPTIONAL HDD (SATA) integriert
- * USB-Anschluss für Datensicherung
- * Aufzeichnung 720 x 576 / 50 Bilder/Sek.(D1)
- * Darstellung 200 / 400 Bilder/Sekunde
- * Bewegungssensor mit 16x16 Feldern/Kamera
- * Audio, Alarm, Passwort, Wasserzeichen
- * Mouse und Keyboard-Steuerung
- * Netzwerkbetrieb LAN & DHCP (Dynamic IP)
- * MULTIVIEWER Netzwerksoftware CMS
- * OSD-Menü in Deutsch
- * Lieferumfang:
IR-Fernbedienung, Mouse, RMS, Multiviewer Netzwerksoftware CMS mit E-Map, MMS-Mobile Viewer für Smartphones

BEDIENUNG



USB-Mouse

IR-Fernbedienung

Keyboard (opt.)



Datenauslagerung auf DVD und USB-Stick

EagleEye Videosecurity LTD.

See the difference!

Tel: 0173-5949183
Fax: 02233-988764

www.ee4u.deR
info@ee4u.de

TECHNISCHE DATEN

EEDVR-MP008

EEDVR-MP016

HDD (SATA) // Intern	Max. 4 x HDD & 1 x DVD/RW
HDD Extern	Externe Festplatte über USB 2
Betriebssystem:	Linux (RTOS)
Video-Ein-/Ausgänge:	8 x durchschleifbar
Videosignal:	16 x durchschleifbar
Darstellung:	PAL / NTSC
Darstellung / Livebild:	200 Bilder / Sekunde
Aufzeichnung:	1 / 4 / 9 / 16 - fach (MULTI-Kanal / Wiedergabe)
	400 Bilder / Sekunde
Aufzeichnung:	352x288 (1CIF)
	720x288 (2CIF)
	720x576 (D1)
Monitor-Ausgänge:	100 B/Sek.
	100 B/Sek.
	50 B/Sek.
Auflösung/Aufzeichnung:	Hauptmonitor (Composite, S-VHS & VGA)
Kompressions-Verfahren:	Spot-Monitor/Alarmmonitor
Bildgröße:	352x288 / 720x288 / 720x576
	Video: H.264 / Audio: G723.1
	D1  CIF
Aufnahme-Modus:	Daueraufzeichnung / Bewegungssensor / Zeitplangesteuert / Ext. Alarm
Bewegungs-Sensor:	Einstellung der Empfindlichkeit & Zonen für jede Kamera
Audio Ein-/Ausgang:	4 Eingänge / 1 Ausgang
Alarm Ein-/Ausgang:	8 Kontakte Eingang / 4 Relais-Ausgänge
Kamera-Steuerung:	16 Kontakte Eingang / 4 Relais-Ausgänge
LAN:	S/N/Z/F/Blende über RS485-Port
Übertragungs-Geschwindigkeit:	10/100 BASE-TX Ethernet (RJ45) - Feste IP, DHCP & DDNS
	Gleich wie Aufzeichnungsgeschwindigkeit für jeden Kanal
Fernübertragung:	Multi-Channel Übertragung / DUAL STREAMING
	Live-Bildbetrachtung, Wiedergabe und Datensicherung gleichzeitig (TRIPLEX-Remote)
Fernsteuerung:	Kamerafernsteuerung S/N/Z/F
Fern-Konfiguration:	Fernkonfiguration und Wiedergabe über Internet Explorer oder SOFTWARE
Datensicherung/intern:	DVD/RW-Brenner eingebaut
Datensicherung/extern:	1x USB-Anschluss an der Frontseite / LAN -- 2x Rückseite
Systemstart nach Stromausfall:	Autom.Reboot mit Auto-Scan und Last Status-Einstellung
Weitere Funktionen:	Autom. Umschaltung, Event Log-Viewer, Passwortschutz, Wasserzeichen, AVI-File Backup
	Pre-Alarm, S.M.A.R.T-Alarm, Multichannel-Playback, Digital-Zoom, Bewegungssuche
Bedienung:	Bedientasten frontseitig, Mouse und IR-Fernbedienung, Keyboard opt.
Betriebstemperatur:	5 - 40 °C / 20-80% Luftfeuchte
Betriebsspannung:	12 V/DC -5A / 12 V/DC-7A (Netzteil im Lieferumfang)
Abmessungen/Gewicht:	428 x 88 x 375 mm (BxHxT) // 7,5 kg
Software (Lieferumfang):	REMOTE-MANAGER / CMS MMS Mobile Viewer
Lieferumfang:	IR-FERNBEDIENUNG, USB-OPTICAL-MOUSE & SOFTWARE
BESONDERHEIT:	SMARTPHONE-READY

LIEFERUMFANG & DETAILS



EagleEye Videosecurity LTD.

See the difference!

Tel: 0173-5949183
Fax: 02233-988764

Rupert-Mayer Str. 20
D-50354 Hürth

www.ee4u.de
info@ee4u.de

CENTRAL-MANAGEMENT SOFTWARE



BESCHREIBUNG



5 MONITORE

Es können bis zu 5 VGA-Monitore an einen PC angeschlossen werden bei geringer CPU-Auslastung. Dadurch kann jeder der Monitore für eine getrennte Aufgabenstellung benützt werden.



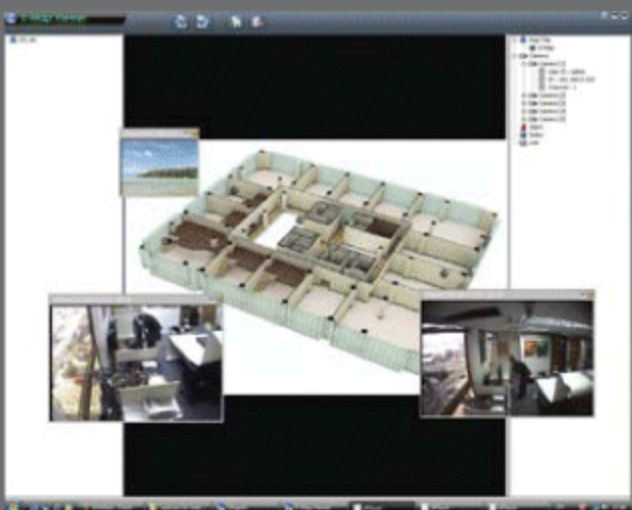
180 KAMERA-SIGNALE IN ECHTZEIT

Die CMS-Software kann bis zu 180 Kamerasignale gleichzeitig und in Echtzeit von jedem Punkt auf der Welt darstellen. Maximal 144 Signale können auf einem Monitor mit unterschiedlichen Bildteilungen (SPLIT-SCREEN) dargestellt werden.



KLONEN VON BILDSCHIRM-DISPLAYS

Diese spezielle Funktion ist eine der einzigartigen und effektivsten Funktionen der CMS-Software für das flexible System-Management. Bei geeigneter Hardware können gleichzeitig bis zu 4 Programmfenster auf einem Monitor dargestellt werden.



E-MAP EDITOR

Die E-MAP Funktion erlaubt die Erstellung von Lageplänen und Grundrissen der CCTV-Installation. Dies erlaubt ein effizientes Management aller Geräte und Systemkomponenten über das Netzwerk.



WEITERE FUNKTIONEN

System-Check, gleichzeitiges Firmware-Upgrade für alle angeschlossenen Geräte, verschiedene Such- und Back-up Möglichkeiten, sowie automatische IP-Detektion für alle Systemkomponenten.

EagleEye Videosecurity LTD.

See the difference!

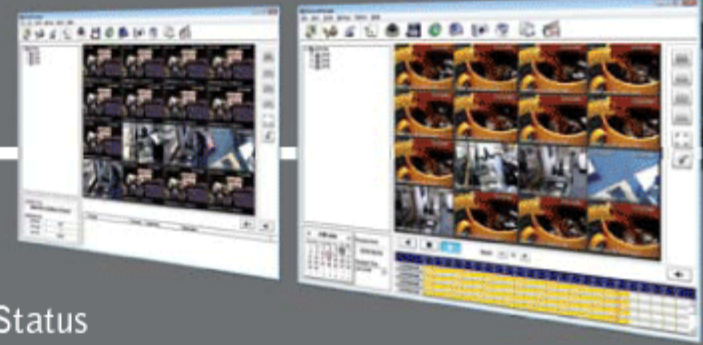
Tel: 0173-5949183
Fax: 02233-988764

Rupert-Mayer Str. 20
D-50354 Hürth

www.ee4u.de
info@ee4u.de

CMS

CENTRAL-MANAGEMENT SOFTWARE



FUNKTIONEN

CENTRAL MANAGEMENT

Information: Status	Video, Audio, Sensor, Relais, Aufnahme-Status
Information: HDD	Kapazität, Speicherbelegung, Temperatur, Format
Information: System	CPU-Typ & Geschwindigkeit, Memory, MAC Nr.
Information: Gerät	Geräte-Typ, Software und Hardware Version
Information: Netzwerk	IP-Adresse, Subnet-Mask, Gateway & DNS
Information: Anschlüsse	Anschluss-Status, Bandbreite, User-Login
Automatische IP-Erkennung	Autom. Erkennung der IP-Adresse über Netzwerk
Firmware-Upgrade	Gleichzeitiger Software-Upgrade für alle Systemkomponenten
Backup	Zeitgesteuert, für mehrere Rekorder
System-Einstellung	Ferneinstellung über IE
Neustart	Neustart der Rekorder über IE
Log Viewer	Log-Data für alle angeschlossenen Rekorder
Anwahl-Möglichkeit	Mehrfach-Anwahl der Rekorder, Streamer und IP-Cameras
Gruppen-Management	Anwahl von Gruppen
Zeit-Synchronisation	Für alle angeschlossenen Rekorder

MONITOR - ANZEIGE

Monitor-Anschlüsse	Max. 5 VGA-Monitore
Darstellung-Fenster	Öffnen von max. 4 neuen Fenstern
Kanäle max.	Darstellung von 180 Kameras
Kamera-Anwahl	Unabhängige Anwahl
Automatische Wiederanwahl	Autom. über Netzwerk / Autom. letzte Darstellung
Alarm-Anzeige	Autom. Pop-up Fenster der alarmierten Kamera
Funktions-Steuerung	Wiedergabe, Relais, S/N/Z/F, Live-Bild
Wiedergabe	Vorwärts/Rückwärts in 16-facher Geschwindigkeit
Event-Anzeige	Events und System logs
Suchmodus	Intelligente Suche, Event-Suche, File-Suche
Sonstige Funktionen	Drucken, Snap-Shot und Live AVI backup
	DE-interlacing, Digital Zoom etc.

E-MAP

Erstellung	Mit drag & drop Funktion
Mögliche Symbole	Kamera, Relais, Alarm, Link
Dateiformate	XML, JPG, BMP
Ebenen	Multilayer-Funktion für E-Map
Alarm-Anzeige	Autom. Pop-up Fenster mit Videobild der alarmierten Kamera

MMS

MOBILE VIEWER / SMARTPHONE-ZUGRIFF



Verbindung zu SMARTPHONES der abgebildeten Geräte mit MMS (Mobile Viewer) Applikation.



iPhone



Blackberry



Windows Mobile 0/S

